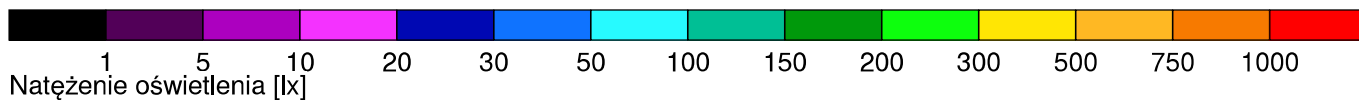
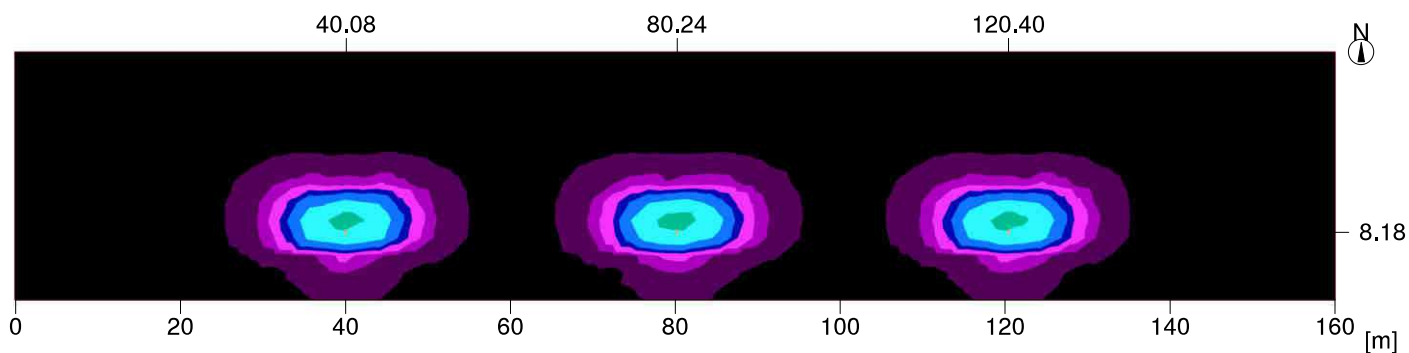


Obiekt : Projekt testowy fotometrii
Instalacja : Oświetlenie
Numer projektu : 0001/2017
Data : 12.04.2018

11 SLF 80W 5000K + słup 4m

11.1 Skrót wyników, SLF 80W 5000K + słup 4m

11.1.1 Podgląd wyników, Obszar oceny 1



Dane ogólne

Użyty algorytm obliczeń

Wysokość do środka fotom.

Współcz. utrzymania

średnia ilość odbić

3.95 m

0.85

Całkowity strumień św. źródeł

25680 lm

Moc całkowita

240.0 W

Moc na powierzchnię(4800.00 m²)

0.05 W/m² (1.11 W/m²/100lx)

Obszar oceny 1

Płaszczyzna robocza 1.1

W poziome

Eśr:

4 lx

E_{min}

0.0 lx

E_{min}/Eśr

0.00

Pozycja

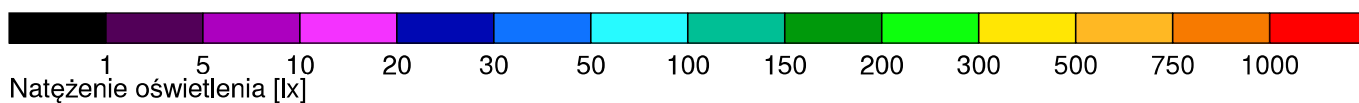
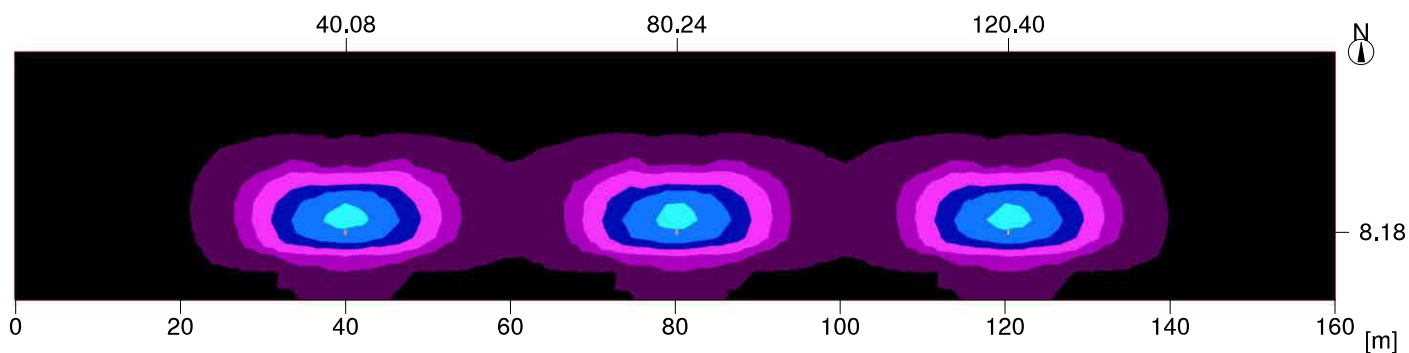
0.00 m

Obiekt : Projekt testowy fotometrii
Instalacja : Oświetlenie
Numer projektu : 0001/2017
Data : 12.04.2018

12 SLF 80W 5000K + słup 6m

12.1 Skrót wyników, SLF 80W 5000K + słup 6m

12.1.1 Podgląd wyników, Obszar oceny 1



Dane ogólne

Użyty algorytm obliczeń

Wysokość do środka fotom.

Współcz. utrzymania

średnia ilość odbić

5.95 m

0.85

Całkowity strumień św. źródeł

25680 lm

Moc całkowita

240.0 W

Moc na powierzchnię(4800.00 m²)

0.05 W/m² (1.14 W/m²/100lx)

Obszar oceny 1

Płaszczyzna robocza 1.1

W poziome

Eśr:

4 lx

E_{min}

0.0 lx

E_{min}/Eśr

0.00

Pozycja

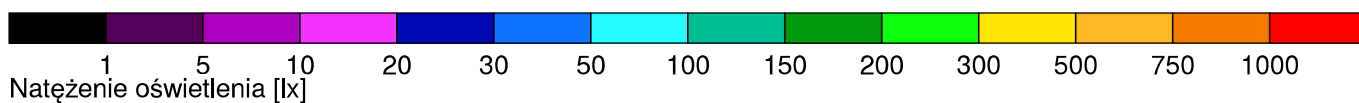
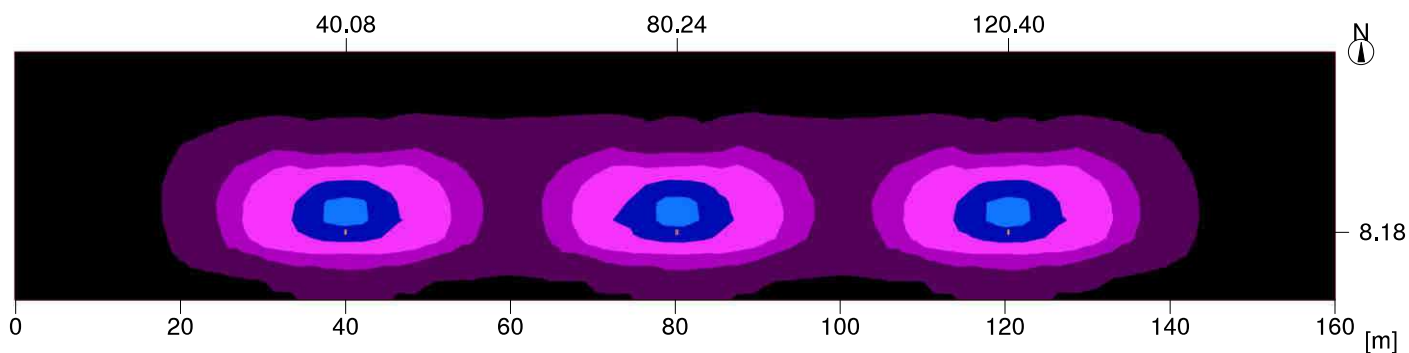
0.00 m

Obiekt : Projekt testowy fotometrii
Instalacja : Oświetlenie
Numer projektu : 0001/2017
Data : 12.04.2018

13 SLF 80W 5000K + słup 8m

13.1 Skrót wyników, SLF 80W 5000K + słup 8m

13.1.1 Podgląd wyników, Obszar oceny 1



Dane ogólne

Użyty algorytm obliczeń

Wysokość do środka fotom.

Współcz. utrzymania

średnia ilość odbić

7.95 m

0.85

Całkowity strumień św. źródeł

25680 lm

Moc całkowita

240.0 W

Moc na powierzchnię(4800.00 m²)

0.05 W/m² (1.16 W/m²/100lx)

Obszar oceny 1

Płaszczyzna robocza 1.1

W poziome

Eśr:

4 lx

E_{min}

0.0 lx

E_{min}/Eśr

0.01

Pozycja

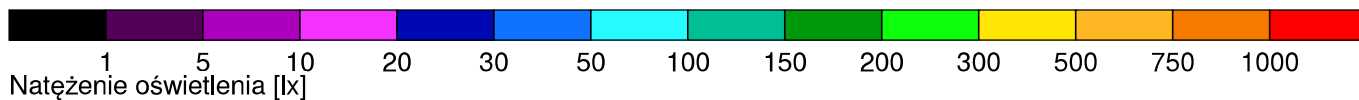
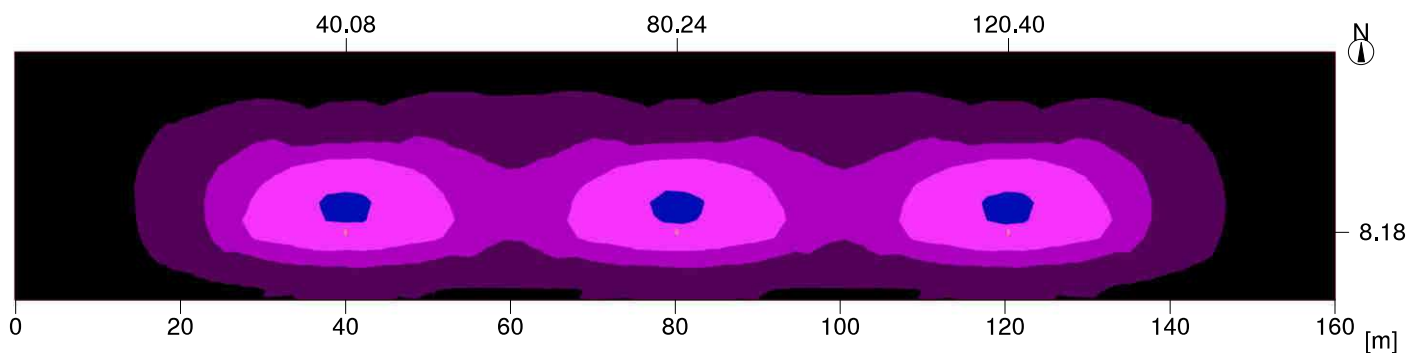
0.00 m

Obiekt : Projekt testowy fotometrii
Instalacja : Oświetlenie
Numer projektu : 0001/2017
Data : 12.04.2018

14 SLF 80W 5000K + słup 10m

14.1 Skrót wyników, SLF 80W 5000K + słup 10m

14.1.1 Podgląd wyników, Obszar oceny 1



Dane ogólne

Użyty algorytm obliczeń

Wysokość do środka fotom.

Współcz. utrzymania

średnia ilość odbić

9.95 m

0.85

Całkowity strumień św. źródeł

25680 lm

Moc całkowita

240.0 W

Moc na powierzchnię(4800.00 m²)

0.05 W/m² (1.18 W/m²/100lx)

Obszar oceny 1

Płaszczyzna robocza 1.1

W poziome

Eśr:

4 lx

E_{min}

0.1 lx

E_{min}/Eśr

0.02

Pozycja

0.00 m