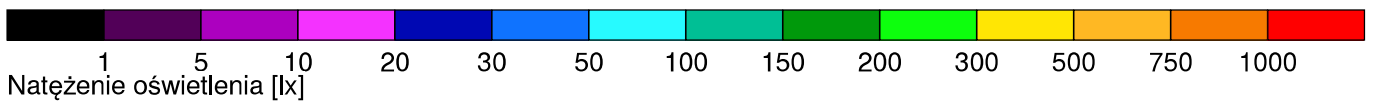
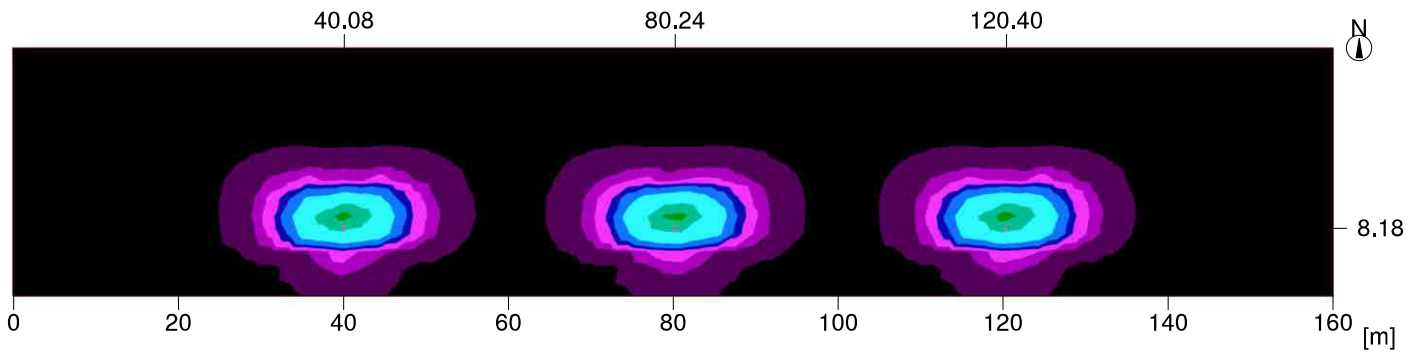


Obiekt : Projekt testowy fotometrii
 Instalacja : Oświetlenie
 Numer projektu : 0001/2017
 Data : 12.04.2018

16 SLF 100W 5000K + słup 4m

16.1 Skrót wyników, SLF 100W 5000K + słup 4m

16.1.1 Podgląd wyników, Obszar oceny 1



Dane ogólne

Użyty algorytm obliczeń	średnia ilość odbić
Wysokość do środka fotom.	3.95 m
Współcz. utrzymania	0.85
Całkowity strumień św. źródeł	32100 lm
Moc całkowita	300.0 W
Moc na powierzchnię(4800.00 m ²)	0.06 W/m ² (1.11 W/m ² /100lx)

Obszar oceny 1

Płaszczyzna robocza 1.1

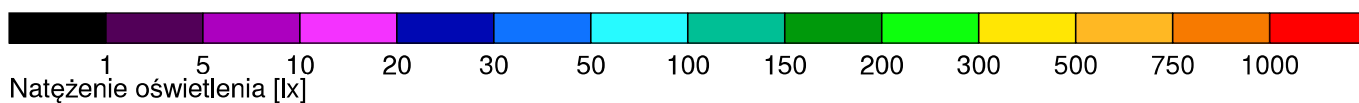
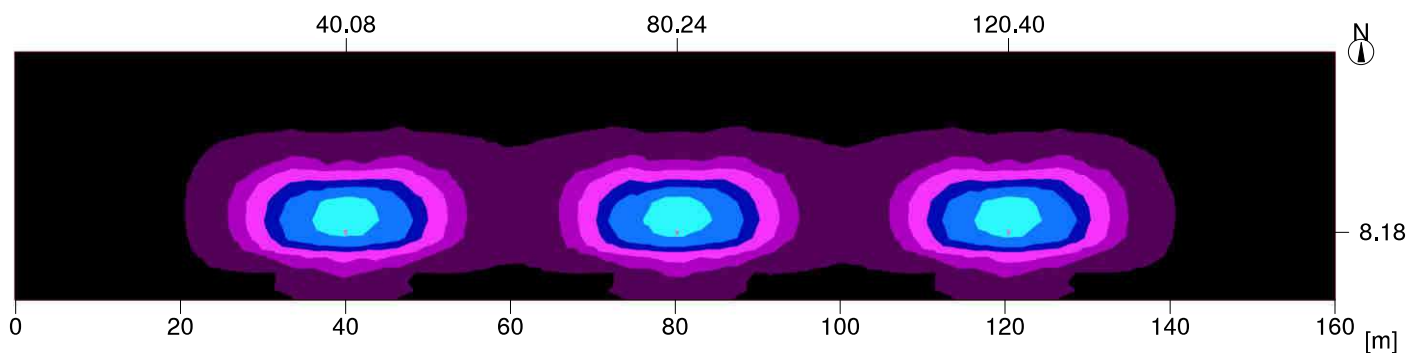
	W poziome
Eśr:	6 lx
E _{min} :	0.0 lx
E _{min} /Eśr	0.00
Pozycja	0.00 m

Obiekt : Projekt testowy fotometrii
Instalacja : Oświetlenie
Numer projektu : 0001/2017
Data : 12.04.2018

17 SLF 100W 5000K + słup 6m

17.1 Skrót wyników, SLF 100W 5000K + słup 6m

17.1.1 Podgląd wyników, Obszar oceny 1



Dane ogólne

Użyty algorytm obliczeń

Wysokość do środka fotom.

Współcz. utrzymania

średnia ilość odbić

5.95 m

0.85

Całkowity strumień św. źródeł

Moc całkowita

Moc na powierzchnię(4800.00 m²)

32100 lm

300.0 W

0.06 W/m² (1.14 W/m²/100lx)

Obszar oceny 1

Płaszczyzna robocza 1.1

W poziome

Eśr:

5 lx

E_{min}

0.0 lx

E_{min}/Eśr

0.00

Pozycja

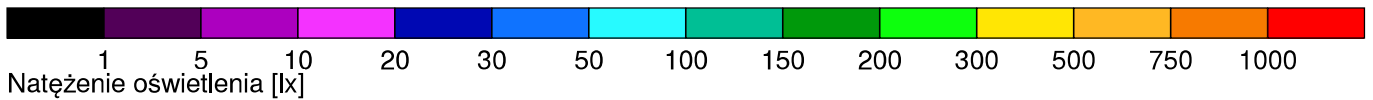
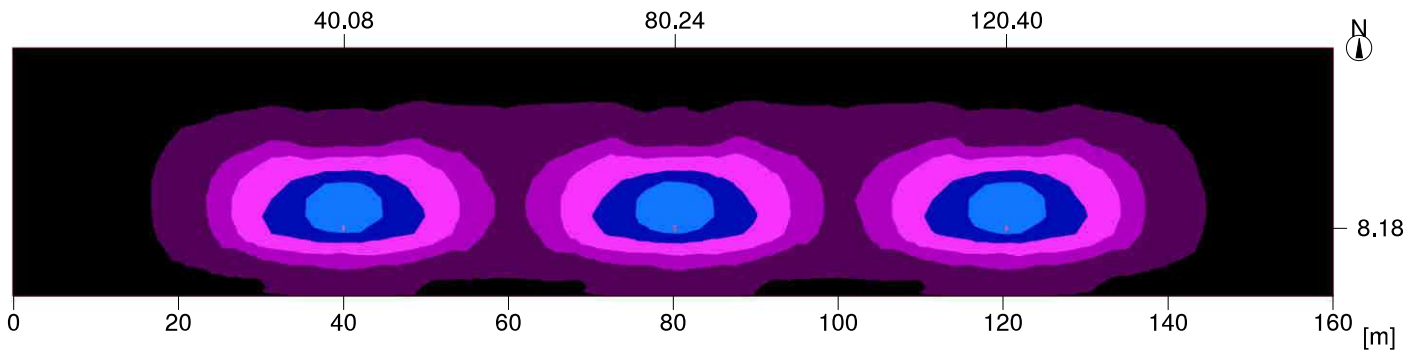
0.00 m

Obiekt : Projekt testowy fotometrii
 Instalacja : Oświetlenie
 Numer projektu : 0001/2017
 Data : 12.04.2018

18 SLF 100W 5000K + słup 8m

18.1 Skrót wyników, SLF 100W 5000K + słup 8m

18.1.1 Podgląd wyników, Obszar oceny 1



Dane ogólne

Użyty algorytm obliczeń	średnia ilość odbić
Wysokość do środka fotom.	7.95 m
Współcz. utrzymania	0.85
Całkowity strumień św. źródeł	32100 lm
Moc całkowita	300.0 W
Moc na powierzchnię(4800.00 m ²)	0.06 W/m ² (1.16 W/m ² /100lx)

Obszar oceny 1

Płaszczyzna robocza 1.1

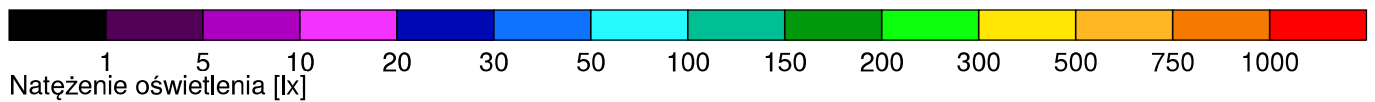
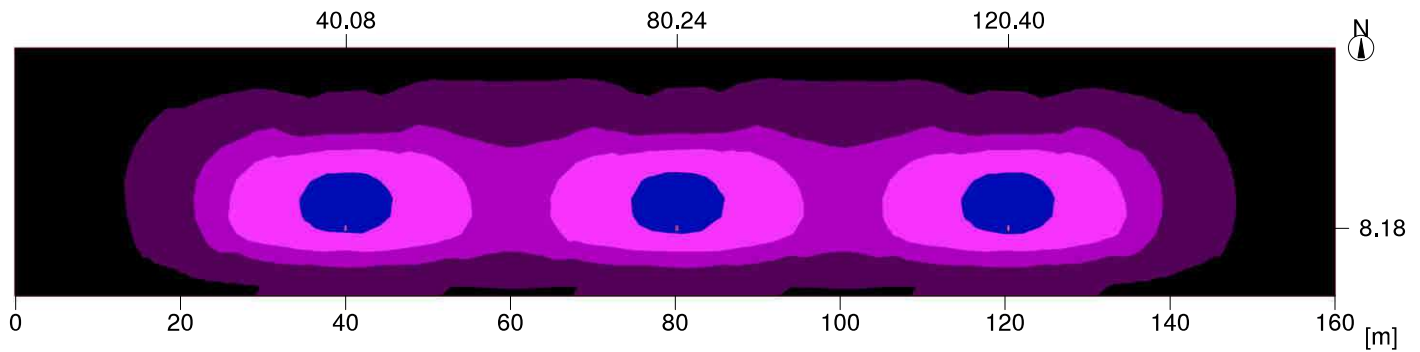
	W poziome
Eśr:	5 lx
E _{min}	0.0 lx
E _{min} /Eśr	0.01
Pozycja	0.00 m

Obiekt : Projekt testowy fotometrii
 Instalacja : Oświetlenie
 Numer projektu : 0001/2017
 Data : 12.04.2018

19 SLF 100W 5000K + słup 10m

19.1 Skrót wyników, SLF 100W 5000K + słup 10m

19.1.1 Podgląd wyników, Obszar oceny 1



Dane ogólne

Użyty algorytm obliczeń	średnia ilość odbić
Wysokość do środka fotom.	9.95 m
Współcz. utrzymania	0.85
Całkowity strumień św. źródeł	32100 lm
Moc całkowita	300.0 W
Moc na powierzchnię(4800.00 m ²)	0.06 W/m ² (1.18 W/m ² /100lx)

Obszar oceny 1

Płaszczyzna robocza 1.1

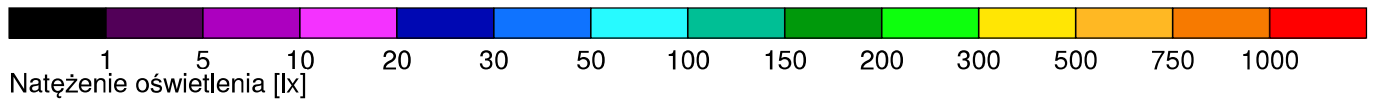
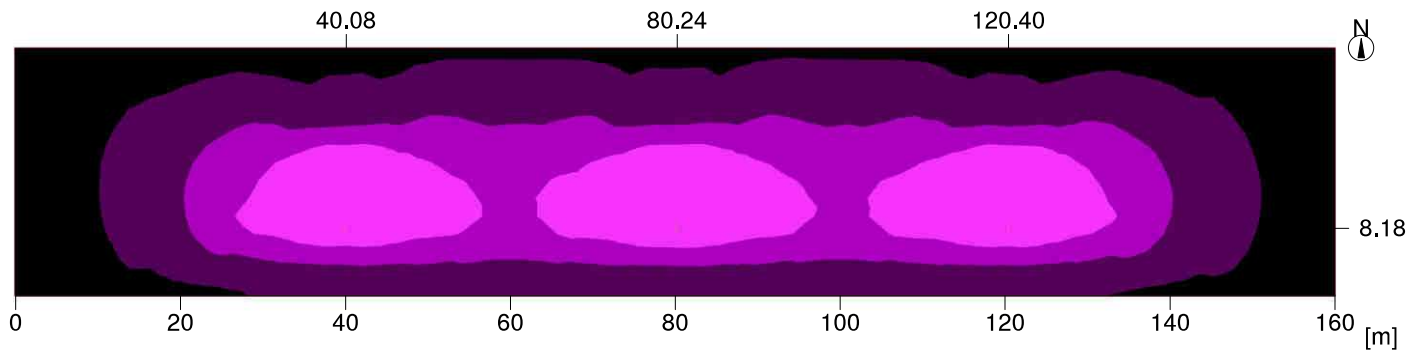
	W poziome
Eśr:	5 lx
E _{min}	0.1 lx
E _{min} /Eśr	0.02
Pozycja	0.00 m

Obiekt : Projekt testowy fotometrii
 Instalacja : Oświetlenie
 Numer projektu : 0001/2017
 Data : 12.04.2018

20 SLF 100W 5000K + słup 12m

20.1 Skrót wyników, SLF 100W 5000K + słup 12m

20.1.1 Podgląd wyników, Obszar oceny 1



Dane ogólne

Użyty algorytm obliczeń	średnia ilość odbić
Wysokość do środka fotom.	11.95 m
Współcz. utrzymania	0.85
Całkowity strumień św. źródeł	32100 lm
Moc całkowita	300.0 W
Moc na powierzchnię(4800.00 m ²)	0.06 W/m ² (1.21 W/m ² /100lx)

Obszar oceny 1

Płaszczyzna robocza 1.1

	W poziome
Eśr:	5 lx
E _{min}	0.1 lx
E _{min} /Eśr	0.03
Pozycja	0.00 m