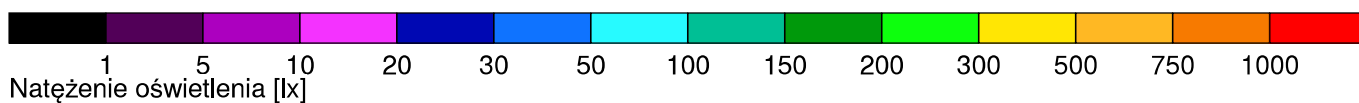
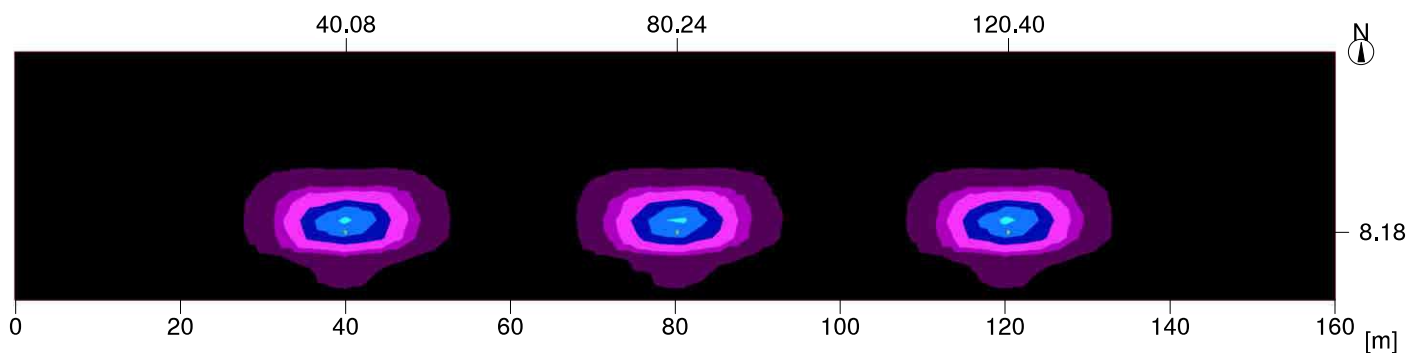


Obiekt : Projekt testowy fotometrii
 Instalacja : Oświetlenie
 Numer projektu : 0001/2017
 Data : 12.04.2018

1 UL 32W 5000K + słup 4m

1.1 Skrót wyników, UL 32W 5000K + słup 4m

1.1.1 Podgląd wyników, Obszar oceny 1



Dane ogólne

Użyty algorytm obliczeń

Wysokość do środka fotom.

Współcz. utrzymania

średnia ilość odbić

3.95 m

0.85

Całkowity strumień św. źródeł

10260 lm

Moc całkowita

96.0 W

Moc na powierzchnię(4800.00 m²)

0.02 W/m² (1.11 W/m²/100lx)

Obszar oceny 1

Płaszczyzna robocza 1.1

W poziome

Eśr:

2 lx

E_{min}

0.0 lx

E_{min}/Eśr

0.00

Pozycja

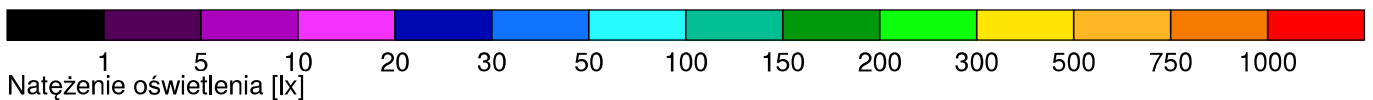
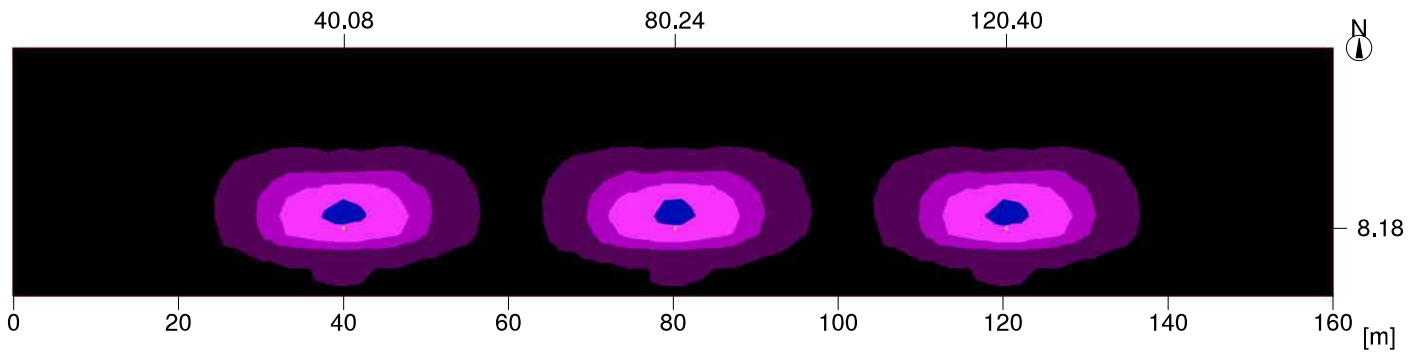
0.00 m

Obiekt : Projekt testowy fotometrii
 Instalacja : Oświetlenie
 Numer projektu : 0001/2017
 Data : 12.04.2018

2 UL 32W 5000K + słup 6m

2.1 Skrót wyników, UL 32W 5000K + słup 6m

2.1.1 Podgląd wyników, Obszar oceny 1



Dane ogólne

Użyty algorytm obliczeń

Wysokość do środka fotom.

Współcz. utrzymania

średnia ilość odbić

5.95 m

0.85

Całkowity strumień św. źródeł

10260 lm

Moc całkowita

96.0 W

Moc na powierzchnię(4800.00 m²)

0.02 W/m² (1.14 W/m²/100lx)

Obszar oceny 1

Płaszczyzna robocza 1.1

W poziome

Eśr:

2 lx

E_{min}

0.0 lx

E_{min}/Eśr

0.00

Pozycja

0.00 m