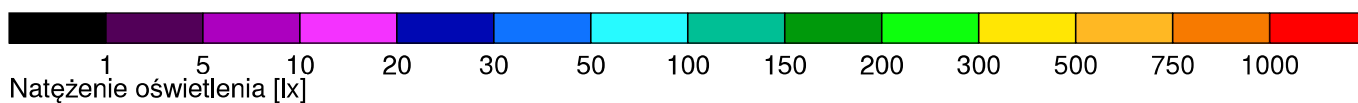
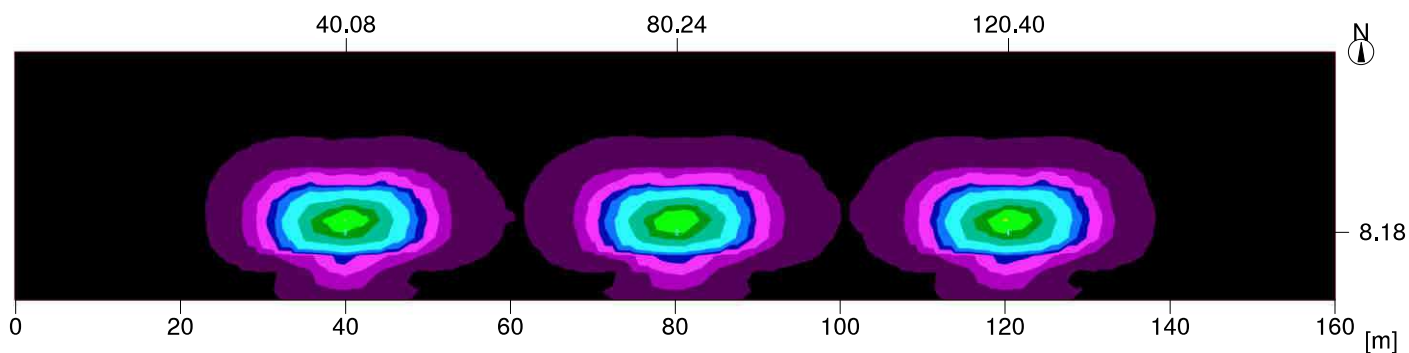


Obiekt : Projekt testowy fotometrii
 Instalacja : Oświetlenie
 Numer projektu : 0001/2017
 Data : 12.04.2018

26 SLT 185W 5000K + słup 4m

26.1 Skrót wyników, SLT 185W 5000K + słup 4m

26.1.1 Podgląd wyników, Obszar oceny 1



Dane ogólne

Użyty algorytm obliczeń	średnia ilość odbić
Wysokość do środka fotom.	3.95 m
Współcz. utrzymania	0.85
Całkowity strumień św. źródeł	56610 lm
Moc całkowita	555.0 W
Moc na powierzchnię(4800.00 m ²)	0.12 W/m ² (1.17 W/m ² /100lx)

Obszar oceny 1

Płaszczyzna robocza 1.1

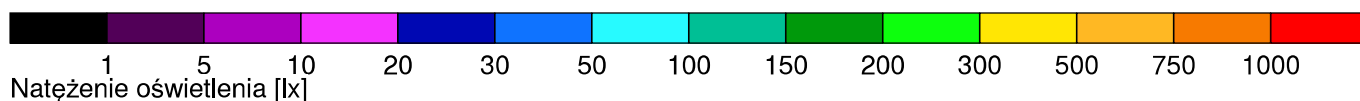
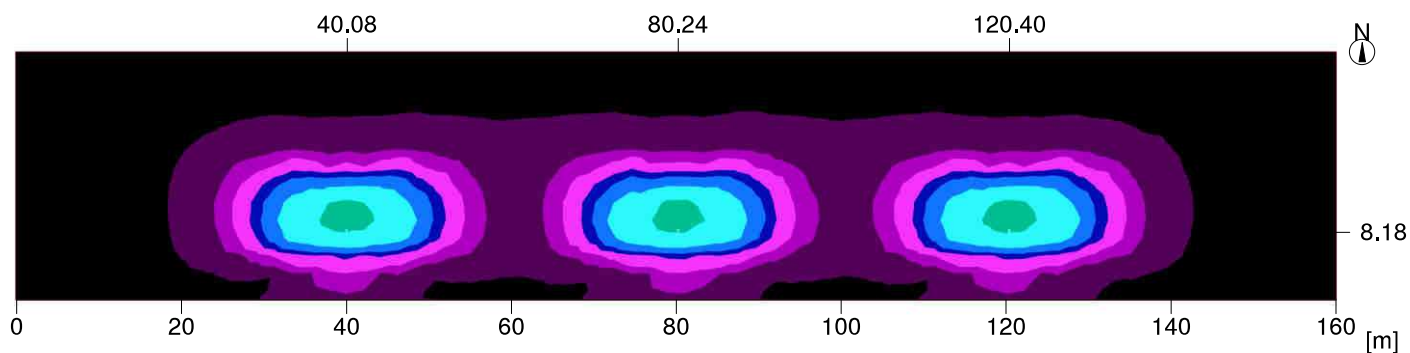
	W poziome
Eśr:	10 lx
E _{min}	0.0 lx
E _{min} /Eśr	0.00
Pozycja	0.00 m

Obiekt : Projekt testowy fotometrii
 Instalacja : Oświetlenie
 Numer projektu : 0001/2017
 Data : 12.04.2018

27 SLT 185W 5000K + słup 6m

27.1 Skrót wyników, SLT 185W 5000K + słup 6m

27.1.1 Podgląd wyników, Obszar oceny 1



Dane ogólne

Użyty algorytm obliczeń	średnia ilość odbić
Wysokość do środka fotom.	5.95 m
Współcz. utrzymania	0.85
Całkowity strumień św. źródeł	56610 lm
Moc całkowita	555.0 W
Moc na powierzchnię(4800.00 m2)	0.12 W/m2 (1.20 W/m2/100lx)

Obszar oceny 1

Płaszczyzna robocza 1.1

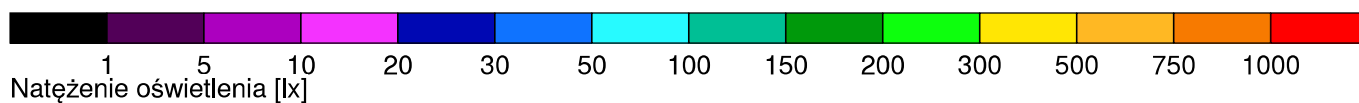
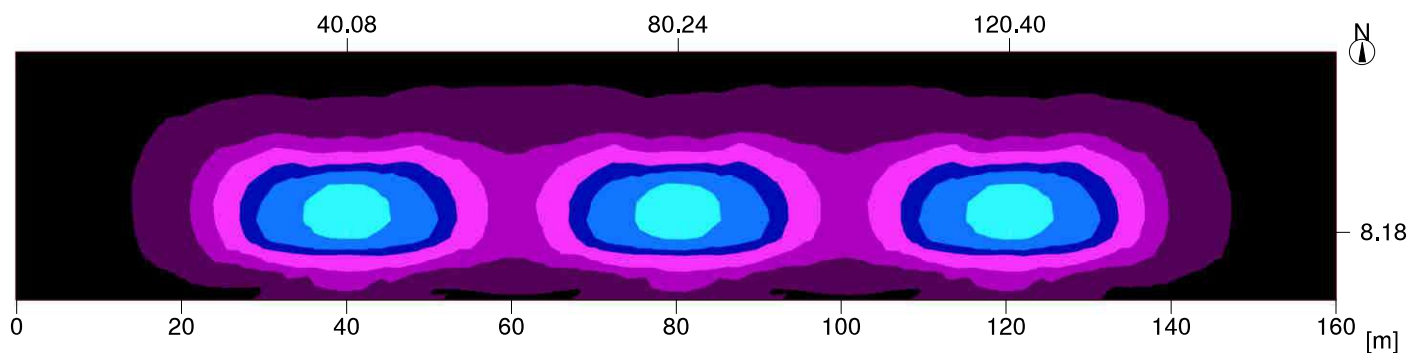
	W poziome
Eśr:	10 lx
E _{min}	0.0 lx
E _{min} /Eśr	0.00
Pozycja	0.00 m

Obiekt : Projekt testowy fotometrii
 Instalacja : Oświetlenie
 Numer projektu : 0001/2017
 Data : 12.04.2018

28 SLT 185W 5000K + słup 8m

28.1 Skrót wyników, SLT 185W 5000K + słup 8m

28.1.1 Podgląd wyników, Obszar oceny 1



Dane ogólne

Użyty algorytm obliczeń	średnia ilość odbić
Wysokość do środka fotom.	7.95 m
Współcz. utrzymania	0.85
Całkowity strumień św. źródeł	56610 lm
Moc całkowita	555.0 W
Moc na powierzchnię(4800.00 m ²)	0.12 W/m ² (1.21 W/m ² /100lx)

Obszar oceny 1

Płaszczyzna robocza 1.1

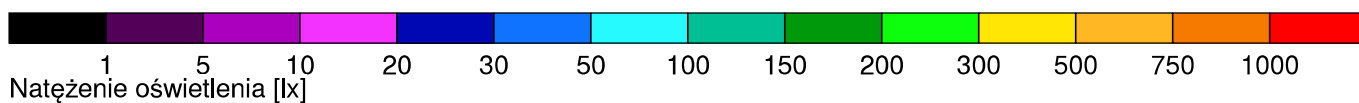
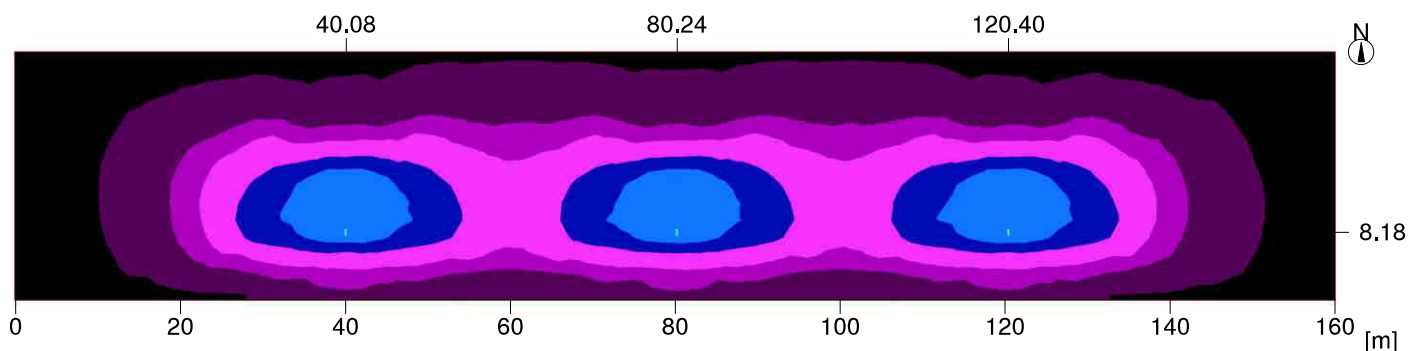
	W poziome
Eśr:	10 lx
E _{min}	0.1 lx
E _{min} /Eśr	0.01
Pozycja	0.00 m

Obiekt : Projekt testowy fotometrii
 Instalacja : Oświetlenie
 Numer projektu : 0001/2017
 Data : 12.04.2018

29 SLT 185W 5000K + słup 10m

29.1 Skrót wyników, SLT 185W 5000K + słup 10m

29.1.1 Podgląd wyników, Obszar oceny 1



Dane ogólne

Użyty algorytm obliczeń	średnia ilość odbić
Wysokość do środka fotom.	9.95 m
Współcz. utrzymania	0.85
Całkowity strumień św. źródeł	56610 lm
Moc całkowita	555.0 W
Moc na powierzchnię(4800.00 m ²)	0.12 W/m ² (1.24 W/m ² /100lx)

Obszar oceny 1

Płaszczyzna robocza 1.1

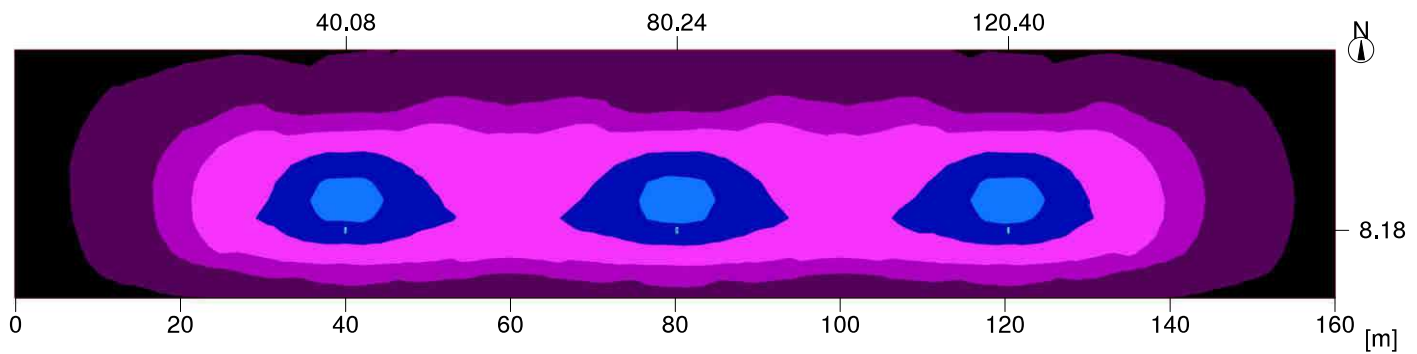
	W poziome
Eśr:	9 lx
E _{min}	0.1 lx
E _{min} /Eśr	0.02
Pozycja	0.00 m

Obiekt : Projekt testowy fotometrii
 Instalacja : Oświetlenie
 Numer projektu : 0001/2017
 Data : 12.04.2018

30 SLT 185W 5000K + słup 12m

30.1 Skrót wyników, SLT 185W 5000K + słup 12m

30.1.1 Podgląd wyników, Obszar oceny 1



Dane ogólne

Użyty algorytm obliczeń	średnia ilość odbić
Wysokość do środka fotom.	11.95 m
Współcz. utrzymania	0.85
Całkowity strumień św. źródeł	56610 lm
Moc całkowita	555.0 W
Moc na powierzchnię(4800.00 m2)	0.12 W/m2 (1.27 W/m2/100lx)

Obszar oceny 1

Płaszczyzna robocza 1.1

	W poziome
Eśr:	9 lx
E _{min}	0.3 lx
E _{min} /Eśr	0.03
Pozycja	0.00 m